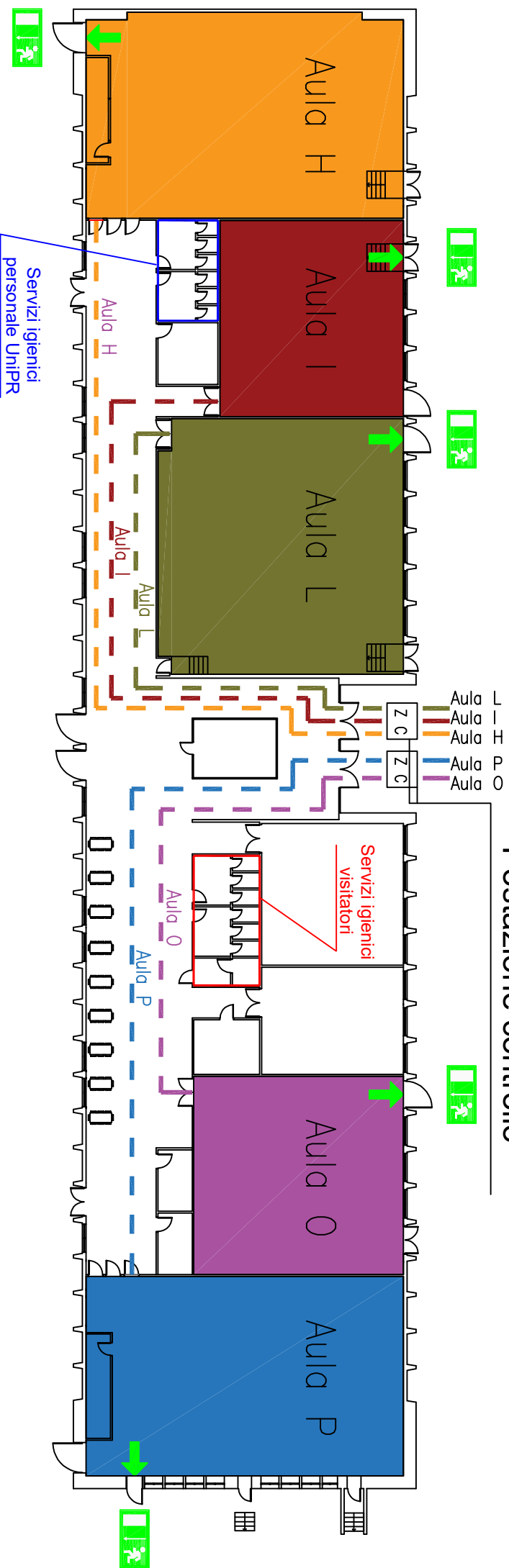


INGRESSO 1

Postazione controllo

ALLEGATO 1



Aula H

- "Il laboratorio della mente: immaginazione ed esperimenti mentali"

Aula I

- h.16.00-17.00 "La macchina umana del movimento"

- h.17.00-19.00 "Conosciamo i marchi europei e nazionali di qualità alimentare: un esercizio di "ricerca condivisa" in relazione dei risultati del Progetto H2020 "Strength2Food"

Aula L

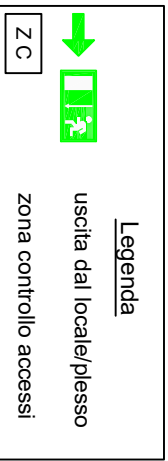
- "Viaggio nella storia della Lingua Italiana"

Aula O

- "Long Covid: cosa ci lascia in eredità l'infezione COVID-19"

Aula P

- "Sorridenti"



Università di Parma
Pad.05 - Ingegneria Didattica - AMPLIAMENTO
Piano Terra